

# CREATIVE FACTORY POSH 昇華プリントオリジナルチームウェア注文方法

## 1. ベースウェアを決定して下さい。

- ①ベースウェアは数種類、ご用意いたしております。その中より半袖、長袖も含めベースウェアを決定してください。
- ※縫製前の生地に対する昇華プリントによるウェア製作のため、プリントのみのご注文はお受けできません。



## 2. デザインを決定して下さい。

### 2-1 デザイン上の注意点

- ①白色の生地を昇華インクで染めるため、白色の部分は、生地の色となります。
- ②縫製ラインをまたいでデザインは、縫製時にずれが発生するため、基本的にはお受けできません。  
縫製ラインを避けて、デザインされることをお勧めします。
- ③インクを高温で昇華させ、繊維に浸透させるため、多少、輪郭に、にじみが発生する場合があります。  
したがって、細かなデザインは、再現できない場合があります。
- ※1 著作権・商標権等の侵害が問題となる可能性がある商標登録されたロゴ、デザイン、キャラクター、肖像権のある写真等は使用できません。

### 2-2 デザインデータの作成を依頼される場合のお願い

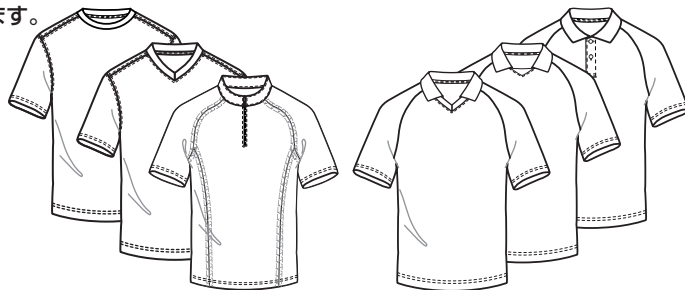
決定したベースウェアのデザイン用紙に、ラフスケッチを描き、お客様のデザイン作成上のご希望をお書き添え下さい。

- ①フォントはフォントサンプルリストから選択して下さい。
- ②カラーはカラーサンプルリストから選択して下さい。
- ③必要な写真データ(jpg)、画像データ(jpg, illustrator)をご準備下さい。写真や画像は原寸で200dpi 以上の解像度でご準備下さい。
- ※一枚単位で、同一フォントによる背番号、個人名の変更は可能です。

### 2-3 ご自身でデザインデータを作成される場合のお願い

Illustrator にて、下記項目をご考慮の上製作し、ご入稿お願いします。

- ①カラーはCMYK、おおまかな実寸サイズで作成して下さい。
- ②写真や画像は埋め込みず、リンクにてお願いします。
- ③写真や画像は原寸で200dpi 以上の解像度でご準備下さい。
- ④フォントやラインは、全てアウトライン処理を行って下さい。
- ⑤以下の項目ごとにレイヤーを作成して下さい。
  - 1. ウェアデザイン(ベースのデザインです。)
  - 2. チーム名、ロゴ、写真、画像
  - 3-1 個人名・背番号 1 } 1名様につき、1レイヤーを作成願います。
  - }
  - 3-n 個人名・背番号 n }
- ⑥デザイン確認用のJPEGまたはPDFデータも併せてご入稿下さい。



## 3. 最終デザインの確認をして下さい。

お客様に頂いたラフスケッチ、入稿いただいたデータを基に、当社デザインスタッフがデザインデータを完成させ、お客様のご承認を頂きます。基本的には約1週間デザインデータを完成させますが、デザインによってはもう少し日数をいただく場合がございます。

- ※昇華プリントの技術上の都合により、お客様のご希望に沿えず、デザイン変更をお願いする場合がございますのでご了承下さい。
- ※不明な点が発生した場合、お客様にお問い合わせさせていただきます。
- ※PC画面やプリントでの色目と生地における色目には誤差が生じます。ご承知おき下さい。



## 4. オリジナルチームウェアの製作に入ります。

- ①デザイン決定後、チーム員名、ゼッケンナンバー、サイズなど、オーダーの明細を確認させていただきます。
- ②製作ウェアと同じ生地の確認用ミニチュアプリントを製作し、お客様の最終承認をいただきます。
- ③お客様の最終承認確認後、約4週間で生産いたします。生産能力の都合上、多少前後することがございますが、ご了承下さい。

### 昇華転写プリント商品の取扱について

- 水温約30度にて、洗濯機では弱水流、手洗いではやさしくお願いします。色落ちの原因となりますので、漬け置きは絶対になさらないで下さい。  
洗濯後は良くすすぎ、軽く絞り、水切りし、陰干しして下さい。
- 洗剤は中性洗剤をご使用下さい。蛍光剤配合洗剤は使用しないで下さい。
- 色落ちの原因となりますので、濡れたままでの長時間放置は絶対になさらないで下さい。
- もみ洗いやドライクリーニング、タンブラー乾燥はなさらないで下さい。アイロンがけする場合は、低温(100度以下)にてお願いします。  
スチームは使用しないで下さい。



株式会社 クリエイティブファクトリーポッシュ <http://www.cf-posh.com>

OSAKA 〒558-0014 大阪市住吉区我孫子2-11-7 TEL.06-6607-1476 FAX.06-6607-2999  
TOKYO 〒203-0031 東京都東久留米市南町4-2-8 TEL.042-450-5370 FAX.042-450-5371